

Erzeugung des PCB-POOL[®] Buttons zur Preiskalkulation in Eagle (ab V5.1001)

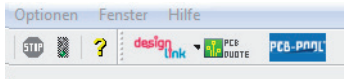


Abb. 1

1. Manuelle Methode

Beispielhafte manuelle Installation des PCB-POOL[®] Buttons (Abb. 1) unter **Win7**

- Download der Datei ppde_pcbpool_eagle_ulp_v109.zip
 - Extrahieren des Archivs in beliebigen Ordner
 - Kopieren der Datei pcb-pool.png nach C:\Programme\Eagle-5.11.0\bin
 - Kopieren der Datei pcb-pool.ulp nach C:\Programme\Eagle-5.11.0\ulp
 - Editieren der Datei eagle.scr in C:\Programme\Eagle-5.11.0\scr
- Hinweis: Zum Editieren der Datei eagle.scr werden Administratorrechte benötigt!
Ansonsten können die Änderungen in der Eagle.scr nicht gespeichert werden.
Bitte fügen Sie den rot umrandeten Text in Abb. 2 an der angegebenen Stelle in die Datei eagle.scr ein.
Einzufügender Text: \ `[pcb-pool.png] PCB-POOL(R) : Run pcb-pool.ulp;`
- Fertig!

Beispielhafte manuelle Installation des PCB-POOL[®] Buttons (Abb. 1) unter **Mac OS X**

- Download der Datei ppde_pcbpool_eagle_ulp_v109.zip
 - Extrahieren des Archivs in beliebigen Ordner
 - Kopieren der Datei pcb-pool.png in den Ordner bin der EAGLE Installation
 - Kopieren der Datei pcb-pool.ulp in den Ordner ulp der EAGLE Installation
 - Editieren der Datei eagle.scr in Programme\Ordner\scr
- Bitte fügen Sie den rot umrandeten Text in Abb. 2 an der angegebenen Stelle in die Datei eagle.scr ein.
Einzufügender Text: \ `[pcb-pool.png] PCB-POOL(R) : Run pcb-pool.ulp;`
- Fertig!

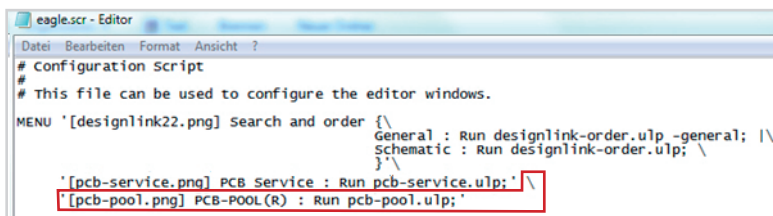


Abb. 2

2. Automatische Methode

Beispielhafte automatische Installation des PCB-POOL[®] Buttons (Abb. 1) unter **Win7**

- Download der Datei ppde_pcbpool_eagle_ulp_v109_win.zip
- Extrahieren des Archivs in beliebigen Ordner
- Ausführen von: PCB-POOL_Button_Setup_V109.exe
- Angabe des Laufwerks **UND** des Installationspfades
- Einen Moment warten, fertig!