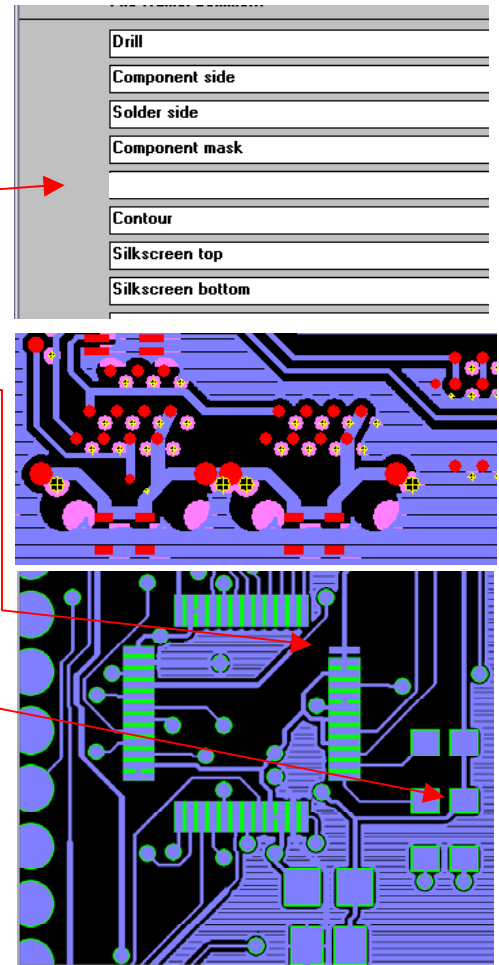


 **Wichtige Informationen!**

Alle Daten werden vor der Produktion auf unsere Spezifikationen geprüft. Layoutfehler des originalen Schaltplanes können hier allerdings nicht mehr festgestellt werden.

- 1) Sind alle benötigten Lagen vorhanden
- 2) Sind alle Daten korrekt ausgerichtet und gespiegelt
- 3) Kleinster Bohrdurchmesser 0,3mm
- 4) Alle Pads in der Maske freigestellt
- 5) Maskenfreistellung über Pads um 0,075mm vergrößert
- 6) Kleinste Stegbreite der Maske zwischen Pads 0,15mm
- 7) Minimale Leiterbahnbreiten / -Abstände 0,15mm
- 8) Text in Kupfer min. 0,15mm breit und verursacht keine Shorts
- 9) Pad/Via Restring > 0.4mm (Padgröße minus Bohrdurchmesser)
- 10) Vias nach Kundenwunsch abgedeckt / offen
- 11) Kundenanweisungen beachtet (z.B. zusätzliche Lagen mit eingebunden)
- 12) Kupfer mindestens 0,5mm von den Fräskanten entfernt



Einschränkung:

Layout- / Schaltplanfehler (z.B. Kurzschlüsse vom original Layout) können weder von unserer automatischen Precam – Prüfung, noch von dem abschließenden elektrischen Test gefunden werden:

