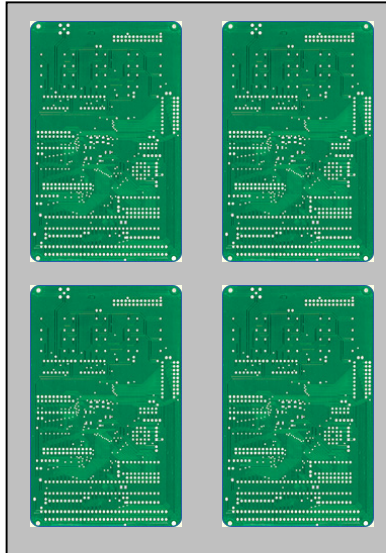
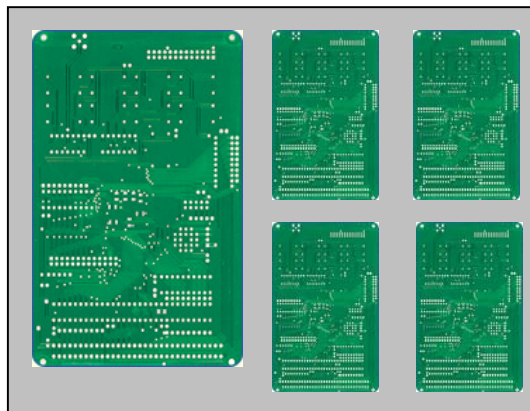


 **Wichtige Informationen!**



Mehrfachnutzen, alle Platinen < 1 dm²

Die Mindestfläche einzelner PCBs, die berechnet wird, beträgt 1 dm². Bei kleinen Platinen unter 1 dm² werden automatisch so viele gefertigt, wie in diese Fläche passen. Gegen eine Fräskostenpauschale werden die Platinen nach der Fertigung vereinzelt. Sollen die Platinen nicht vereinzelt werden, darf nur eine Außenkontur angegeben werden. Alternativ können Sie uns auch den Nutzen vorgeben, um die Platinen gegen Aufpreis durch Stegfräsung vorzutrennen. Die Stopplackpauschale (und eine evtl. Stegfräspauschale) fällt hier einmalig an.



Kombinierter Mehrfachnutzen mit Platinen < 1 dm² und Platinen > 1 dm²

Besteht der Nutzen aus einer Kombination von Platinen > 1 dm² und Platinen < 1 dm², so werden diese getrennt gefertigt und berechnet.

Für jede Platine > 1 dm² fällt die Stopplackpauschale an und für die Platine(n) < 1 dm² fällt zusammengefasst ebenfalls einmal Stopplackpauschale und Fräskostenpauschale an.

Wichtig: Das Verwenden von Bohrungen als Vortrennung der einzelnen Platinen des Nutzens (um diese später auszubrechen) ist aus technischen Gründen nicht zulässig, hier muß eine Fräskontur (mit Stegen) verwendet werden.